



CLASIFICADOS Finca Raíz Vehículos Empleos Varios PUBLIQUE Club Selecta Servicio al cliente Ediciones anteriores Noticias en su email

Ingrese Regístrese

El País.com.co

Síguenos en:

Noticias de Cali, Valle y Colombia

SUSCRÍBASE O RENEUE

El País impreso

Adicione elpais.com.co a sus favoritos

Martes 3 de Septiembre

Buscador

Cali Valle Opinión Colombia Economía Deportes Sociales Judicial Mundo Multimedia Cultura Entretenimiento Clasificados GENTE 360



Meior que disfrutar el azul del cielo, es vivir en él

EXPANDIR

[Ver anterior noticia de Judicial](#)

[Ver siguiente noticia de Judicial](#)

Inicio / [Judicial](#)

¿Por qué Arauca se convirtió en un botín que se reparten las Farc y el ELN?

Este año en dos atentados murieron 29 soldados. ¿Qué hace del departamento un objetivo para las guerrillas?

Por: Arcadio González Ardila | Colprensa [Domingo, Septiembre 1, 2013](#)

Temas: [Judicial](#) | [Arauca](#) | [conflicto armado](#) | [ELN](#) | [Farc](#) |

Recomendar

Enviar

15 personas recomiendan esto. Sé el primero de tus amigos.

Compartir

0

2

Comentar 2

Imprime

Reporta un error AA

Arauca es la tercera pata que sostiene al estratégico triángulo conocido como el 'A, B, C', que no es otra cosa que la región integrada por los departamentos de Arauca, Boyacá y Casanare.

De los tres, es el departamento más pequeño, pero tal vez el más rico y, paradójicamente, el más pobre, a pesar de recibir multimillonarios recursos de las regalías por la explotación de recursos naturales, en especial el petróleo.

Y con la bonanza petrolera llegaron las Farc y tras ellas el Ejército de Liberación Nacional, ELN, cuyos enfrentamientos en los últimos diez años han dejado más de 1.500 muertos.

Más sobre esta noticia

[Farc-ELN, la alianza que tiene en jaque al departamento de Arauca](#)

[Al menos 13 militares muertos en enfrentamientos con guerrilla en Arauca](#)

[Arauca, el departamento que se ha convertido en un fortín de guerra para las Farc y el ELN](#)

[Tres de los 15 militares asesinados en](#)



Ampliar

En julio pasado fue instalada la Fuerza Naval de Oriente, un contingente que prestará seguridad a habitantes de Arauca, Meta, Guainía, Casanare y Vichada.

Elpaís.com.co | Archivo

corresponde a cada uno de sus siete municipios.

Tal vez por ello, Arauca todavía conserva el estigma de ser uno de los departamentos más corruptos del país, rótulo que comenzó a acuñar hace poco más de dos décadas cuando era tanto el dinero para inversión social que sus administradores se volvieron ‘locos’: piscinas de olas, un hospital a cien metros de la pista del aeropuerto, un velódromo en una ciudad de 40 grados centígrados.

Claro, Arauca lucha contra sus propios karmas, en especial la violencia que comenzó cuando pasó de recibir 3 mil millones de pesos de regalías, hace cuatro décadas, a ser la región del país con mayor crecimiento económico.

Y como en ‘río revuelto ganancia de pescadores’, de los lejanos Córdoba y Antioquia llegaron hace diez años los grupos paramilitares a disputarles parte del botín a las guerrillas. Lo lograron, pero con centenares de muertes por delante.

Con la desmovilización de las autodefensas se desvaneció uno de los actores armados ilegales, y Arauca volvió a ser escenario de la disputa entre Farc y ELN. **Luego, a comienzos de este año decidieron ‘hacerse pasito’ para luchar contra el mismo “enemigo”: las multinacionales que “se roban los recursos naturales”, según los continuos comunicados de lo grupos guerrilleros.**

Atrás parece haber quedado la repartición territorial: las Farc se habían arrogado el dominio de Arauquita y Saravena, y el ELN el de Arauca, Tame y Puerto Rondón. Hoy, las dos guerrillas operan de forma conjunta, asediadas por las llamadas bacrim que dejó el coletazo paramilitar.

El pasado 24 de agosto 14 militares murieron en una emboscada en Tame. El comandante del Ejército, Juan Pablo Rodríguez, atribuyó el atentado a

Según un informe de la Corporación Arco Iris, es uno de los departamentos más afectados por el conflicto, especialmente por los ataques a la infraestructura eléctrica y petrolera.

Este año, ya son dos atentados registrados en ese lejano territorio, en los que murieron 29 militares. El último se presentó el fin de semana pasado, en una alianza entre las Farc y el ELN.

El año pasado las Farc perpetraron 64 ataques en diferentes puntos de Arauca y en lo corrido de este la cifra es de 48, especialmente cometidos por el Frente 10, al mando de alias Efrén.

La bonanza y la guerra

Solo entre 1983, año en que comenzó oficialmente la explotación petrolera, y el pasado el 2010, Arauca recibió tres billones de pesos en regalías, lo que da una muestra de cuánto le

Arauca recibieron tiros a corta distancia

una alianza entre las Farc y el ELN.

Un mes antes, el 20 de julio, Día de la Independencia, las Farc asesinaron a 15 militares en un atentado en Fortul. En marzo del año pasado, las Farc ya habían asesinado a 11 militares en Arauquita.

Y es que en apenas 23 mil kilómetros cuadrados (300 mil habitantes en 2010), operan casi mil subversivos de los frentes 10, 45, 28, y las columnas 'Bricelio Almarales' y 'Julio Mario Tavera', y el temible frente 'Domingo Lain' del ELN que tiene siete compañías con casi 200 hombres en armas.

Posición estratégica

Pero, ¿qué hace de Arauca un objetivo estratégico para las guerrillas? Si bien los cerca de 20 mil hombres de Ejército y Policía destacados en esa zona nororiental del país han propinado importantes golpes contra las Farc y el ELN, debilitando estructuras como el legendario frente 'Domingo Laín', por años amo y señor de las extorsiones a petroleras y contratistas, Arauca sigue siendo un territorio deseado para cualquier actor armado ilegal.

La guerrilla controla el narcotráfico, la extorsión a multinacionales y contratistas y la intimidación a pequeños comerciantes. Arauca es un es un corredor estratégico por estar cerca de la frontera con Venezuela, donde Farc y ELN se refugian de la persecución del Ejército.

Desde allí, según autoridades binacionales, planean y negocian secuestros y emboscadas y, obviamente, manejan todo el contrabando de combustibles y mercancías. A todo ello se suma la presencia de varias compañías multinacionales y la construcción del Oleoducto Bicentenario, que llevará el crudo desde Arauca hasta Sucre.

“Las Farc y el ELN se han vuelto a empoderar en Arauca, han vuelto a tener control armado sobre la población, control territorial que habían perdido. Hoy las Fuerzas Militares están en desventaja táctica”, afirma el analista en temas de seguridad nacional Alfredo Rangel Suárez.

Por su parte, León Valencia, exdirector de la Fundación Nuevo Arco Iris, sostiene que la situación actual de Arauca no es muy distinta a la que ha vivido esa región en los últimos años.

“Arauca vive los mismos problemas de las últimas dos décadas. Al lado del Catatumbo, Cauca y Nariño, es una zona donde se concentra la mayor preocupación de orden público”, señala el experto en seguridad.

Valencia explica que “el problema” es que más del 70 % de la Fuerza Pública está destinada al cuidado de la infraestructura energética. “La Fuerza Pública está en una situación poco activa, se vuelve vulnerable por la rutina, en un mismo territorio, mientras la guerrilla tiene mayor movilidad”.

Ahora, según el coronel en retiro del Ejército Carlos Alfonso Velásquez, con las negociaciones de paz con las Farc y la posibilidad de una mesa paralela para el ELN, es posible que las circunstancias cambien.

“Farc y ELN se unieron para dar la impresión de unidad política, pero en realidad lo que buscan es mayor margen operacional. Un proceso de paz con el

ELN beneficiaría mucho a Arauca”, dice el catedrático.

Valencia y Rangel también coinciden en esta apreciación, pues consideran que un escenario de paz le brindaría una mayor tranquilidad a una de las regiones más convulsionadas del país, donde la población civil ha sufrido las consecuencias de la violencia.

No en vano, entre 2001 y 2011 el Sistema de Alertas Tempranas de la Defensoría del Pueblo emitió 145 Alertas Tempranas, 444 Informes de Riesgo y 431 Notas de Seguimiento, es decir, más de mil Situaciones de Riesgo Advertidos para la sufrida Arauca.

Una nueva estrategia

De acuerdo con una investigación del Centro de Recursos para el Análisis de Conflictos (Cerac), en esta alianza entre las Farc y el ELN en Arauca las guerrillas crearon una ‘comisión social’, compuesta por ocho miembros: cuatro de los frentes 10 y 45 de las Farc y cuatro del Comando Central del ELN.

“La alianza militar fue posible gracias a esta figura. La misión es reparar el daño que hicieron ambos grupos cuando mantenían su guerra en la zona. Entonces, una mujer puede llegar a la comisión y exigir una reparación porque le quemaron su casa en un ataque guerrillero”, explica el investigador Juan David Velasco.

Recomendar

Enviar

15 personas recomiendan esto. Sé el primero de tus amigos.

Compartir  

2

Comentar 2

Imprime

Reporta un error



Para nosotros es indispensable respetar las opiniones que nuestros lectores expresan.

Por ello te pedimos no hacer comentarios que agredan a otros usuarios.

Para opinar, debes ser un usuario registrado. Ingresas [aquí](#) o [regístrate](#).

Lun, 09/02/2013 - 8:43am — [MauricioG](#)

la verdad creo que el problema en arauca tambien tiene que ver con la cercania con venezuela , lo mismo pasa en nariño y su cercania con el ecuador, vienen delinquen en colombia y van se refucian en esos paises es como tener vecinos con hijos ladrones una plaga

Dom, 09/01/2013 - 1:12am — [justo](#)

ESTAS REGIONES SON EL CLARO EJEMPLO DEL PORQUE HAY QUE DARLE CULTURA AL PUEBLO.
GENTE DE MAL VIVIR SE HAN ADUEÑADO DE LOS RECURSOS DE LOS COLOMBIANOS APOYADOS
POR POLITICOS CORRUPTOS QUE LES IMPORTA UN PIMIENTO EL CIUDADANO.
CULTURA HEREDADA DE SAQUEADORES DE ANTAÑO EN EPOCAS DE CONQUISTA.
SERA MUY DIFICIL ERRADICAR ESTA GANGRENA SI DESPUES DE TODO SE LE BENDIGA
A LOS MALECHORES CON LA IMPUNIDAD

Te puede interesar

Regístrate en ElPais.com.co y recibe los principales titulares a tu e-mail.

¡ Haz clic aquí !

El País.com.co



Lo más

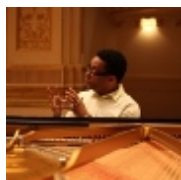
Visto	Reciente	Comentado
1.	Cali, la ciudad con más VIH transmitido por relaciones sexuales entre hombres	
2.	Visa europea podrá ser solicitada en Cali a partir del 5 de septiembre	
3.	En un flojo partido, América de Cali igualó con Deportivo Pereira de visita	
4.	Inseguridad en el barrio El Ingenio de Cali tiene en alerta a la comunidad	
5.	Balacera en El Ingenio la noche de este lunes al parecer en un intento de robo	

[Volver arriba](#)

[Ver anterior noticia de Judicial](#)

[Ver siguiente noticia de Judicial](#)

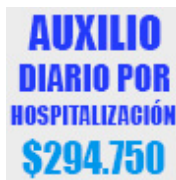
Paute Fácil - Enlaces patrocinados



Volcán G. Rubalcaba

6 de septiembre en Bogotá ¡Compre ya sus boletas!

www.teatrolibre.com



Zafiro Élite Superior

Su Medicina Prepagada Todos los beneficios Aquí

Zafiroelitesuperior.com



Sistemas Contra Incendios

Proyectos de Detección y Control de Incendios. Ver

www.hedaga.com

Optimice su Inversión

Servicio al cliente

Temas

Edición impresa

Servicios

Multimedia

Reportaje 360

Clasificados

Principal

El País

Indicadores

Resumen

Oiga mire vea

Inicio clasificados

Anuncie

Cali

Gente

Clima

Videos

Cali, una industria

Venta casas

Suscríbase o renueve su suscripción

Valle

Gaceta

Loterías

Fotografías

Cali, la ciudad que no duerme

Venta apartamentos

Contáctenos

Opinión
Colombia

Nueva
Salud y Vida

Vuelos
Estado del Tráfico

Audios
Gráficos

Alquiler casas
Alquiler apartamentos

Participe
Iniciar Sesión
Regístrese
Aviso legal
Política de privacidad

Red de portales

LinkOfertas
LinkEmpleo
Downtown

Economía
Deportes
América de Cali
Deportivo Cali
World Games
Deporte Extremo
Judicial
Mundo
Multimedia
Cultura
Entretenimiento
Sociales

Metro x Metro
Turbo
Sabores
Palmira Hoy
Cartago Hoy
Rumba Rabo y Oreja
Productos especiales
Afición Mundialista
Novias
500 Empresas Más
Exitosas del Valle

Pico y Placa
Móviles
Ediciones anteriores
iPad
Síguenos en
youtube.com
Síguenos en
twitter.com
Síguenos en
facebook.com
Suscribase o renueve
su suscripcion

Especiales

Feria de Cali 2012
Cali Exposhow 2012
Especial América
Especial Homenaje a
Gabriel García Marquez
Especial Miguel Calero
Especial Deportivo Cali
Especial Festival de
ballet
Especial 500
Empresas

La hoja sagrada
Detrás del camuflado
360 al limite

Lo nuestro

Reportaje 360
Club Selecta

Apartaestudios
Lotes
Fincas y Casas
campestres
Locales y Bodegas
Bolsa de empleos
Carros usados y
nuevos
Motos usadas y nuevas
Camionetas y
camperos
Negocios establecidos
Prestamos e hipotecas
Perros y mascotas
Publique